



NEUE EINSTIEGSKURSE:  
MÄRZ UND SEPTEMBER!

# ZERTIFIKATSPROGRAMM

## PROFESSIONELLE LEHRKOMPETENZ FÜR DIE HOCHSCHULE – SCHWERPUNKT SCHREIBDIDAKTIK

Kompetenzzentrum  
SCHREIBEN

---



STABSSTELLE  
BILDUNGSINNOVATIONEN  
& HOCHSCHULDIDAKTIK

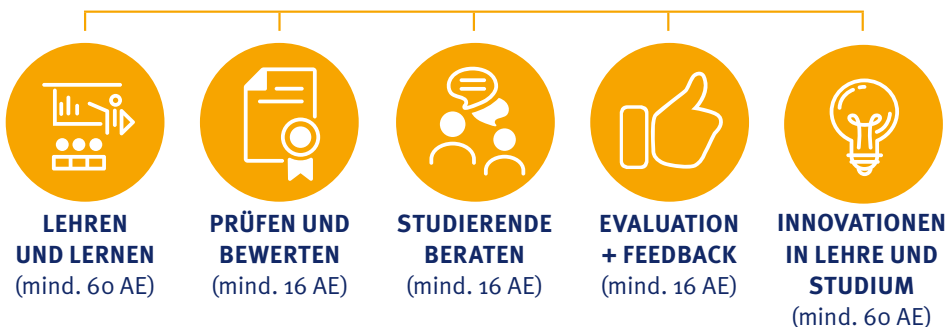
## DAS ZERTIFIKATSPROGRAMM AN DER UPB

Das Paderborner Zertifikatsprogramm **Professionelle Lehrkompetenz für die Hochschule** umfasst 200-230 Arbeitseinheiten (AE) verteilt auf drei Module: Basismodul, Erweiterungsmodul und Vertiefungsmodul und entspricht damit nationalen und internationalen Standards. Die AE werden mit Workshops, Kollegialen Hospitationen, Kollegialen Beratungen und im Rahmen eines Innovativen Lehr- und Forschungsprojekts erworben. Ein Einstieg in das Programm ist immer zu Semesterbeginn möglich und setzt ein unverbindliches Erstgespräch voraus.

## THEMENFELDER

Die drei Module des Programms setzen inhaltliche Schwerpunkte in insgesamt fünf Themenfeldern. Ihr Ziel ist es, spezifische, für die Hochschullehre erforderliche Kompetenzen zu fördern und Lehrende in der professionellen Ausgestaltung ihrer jeweiligen Aufgabenbereiche in der Lehre zu begleiten. Innerhalb der Module müssen in allen Themenfeldern festgelegte Pflicht-Arbeitseinheiten erreicht werden. Dabei gelten die u.g. Vorgaben. Die Querschnittsthemen erweitern das inhaltliche Spektrum (jedoch ohne feste Vorgaben zum Umfang).

### 5 THEMENFELDER



### WEITERE QUERSCHNITTSTHEMEN



# MODULSTRUKTUR SCHWERPUNKT SCHREIBDIDAKTIK

## BASISMODUL 80–90 AE



<b>50 AE</b> Lehren und Lernen Einstiegsworkshop	<b>8 AE</b> Schreiben lehren I	<b>8 AE</b> Schreiben lehren II	<b>8-16 AE</b> Weitere Workshops nach Wahl
<b>6 AE Portfolio</b> Dokumentation und Reflexion des bisherigen Weiterbildungs- und Lernprozesses			

## ERWEITERUNGSMODUL 60–70 AE



<b>8 AE</b> Schreibberatung für Studierende	<b>8 AE</b> Fachliche Texte analysieren und bewerten	<b>8 AE</b> Feedback für studentische Texte
<b>8 AE</b> Schreibintensive Lehrveranstaltungen konzipieren	<b>28-38 AE</b> Weitere Workshops nach Wahl	Nach Absprache: Anerkennung von Angeboten der universitären und landesweiten Kooperationspartner

## VERTIEFUNGSMODUL 60–70 AE



<b>40 AE</b> Forschen über die eigene Lehre im Rahmen eines schreibintensive Lehr- und Lernprojekts	<b>20 AE</b> Teilnahme an obligatorischen Begleitworkshops inkl. schreibdidaktischer Beratung	schriftliche Dokumentation in Artikelform
--	--	---

**GESAMTZERTIFIKAT (200–230 AE)**  
PROFESSIONELLE LEHRKOMPETENZ FÜR DIE HOCHSCHULE  
SCHWERPUNKT SCHREIBDIDAKTIK

## DAS NRW-ZERTIFIKAT

Ziel des Zertifikatsprogramms ist es, Lehrenden an Hochschulen im Hinblick auf alle ihre Kernaufgaben im Bereich Lehre kompetenzorientierte Weiterbildungsinhalte anzubieten. So werden Lehrende unter anderem dabei unterstützt, lernzielorientiert zu lehren sowie transparent und fair zu prüfen. Weitere Kompetenzen, die Lehrende in der Hochschule benötigen, betreffen die konstruktive Beratung der Studierenden, die Mitwirkung an der Gestaltung von Lehrveranstaltungs- und Studiengangevaluationen sowie fachbezogene oder fachübergreifende innovative Entwicklungen in Lehre und Studium. Das Zertifikatsprogramm fördert diese Kompetenzen und baut sie individuell aus.

## SCHWERPUNKT SCHREIBDIDAKTIK

Im Programm ist es möglich, einen thematischen Schwerpunkt zu setzen. Im Rahmen des Kooperationsangebots vom **Kompetenzzentrum Schreiben** sowie der **Stabsstelle Bildungsinnovationen und Hochschuldidaktik** kann an der Universität Paderborn der **Schwerpunkt Schreibdidaktik** erworben werden. Der Schwerpunkt wird im Zertifikat ausgewiesen, wenn folgende Voraussetzung erfüllt ist: Es wurden mindestens 95 AE im Schwerpunktbereich absolviert, davon das Vertiefungsmodul vollständig sowie Teile des Basis- und Erweiterungsmoduls.

## NETZWERK HOCHSCHULDIDAKTIK NRW

Das Netzwerk Hochschuldidaktik NRW, gegründet 2003, ist ein Zusammenschluss von 17 Hochschulen in NRW. Die an den beteiligten Standorten zuständigen Einrichtungen verfolgen das gemeinsame Ziel, qualifizierte Lehrkompetenz als festen Bestandteil der akademischen Personalentwicklung für den Bereich Lehre und Wissenschaft zu etablieren. Der Netzwerkgedanke ermöglicht es den Teilnehmenden, Veranstaltungen an allen Mitgliedshochschulen zu belegen und für das NRW-Zertifikat zu nutzen.

## IHRE ANSPRECHPARTNERINNEN

**Judith Osthushenrich, M.A.**

Stabsstelle Bildungsinnovationen & Hochschuldidaktik

**Dr. Andrea Karsten**

Kompetenzzentrum Schreiben

[go.upb.de/schwerpunkt-schreibdidaktik](http://go.upb.de/schwerpunkt-schreibdidaktik)

WEITERE INFOS

